



SITZEN MUSS KEIN

HARTES BROT SEIN.

UNIVERSO[®]

*Der universell
passende Komfortsitz für Traktoren.*



GRAMMER



ERST DAS SITZEN, DANN DIE ARBEIT.



Komfort ist kein Luxus. Sondern gesund.

Der Universo® hat alles, was das Sitzen angenehm macht: eine verjüngte Rückenkontur für mehr Bewegungsfreiraum, einen verbesserten Seitenhalt, eine optimierte Sitzpolsterneigung und Klimakanäle mit Mehrfachfunktion. Dazu pflegeleichte, bei Bedarf auswechselbare Polster, wahlweise aus wasserdichtem Kunstleder oder strapazierfähigem Stoff. Für entspanntes Arbeiten sorgen auch die nachrüstbaren klappbaren Armlehnen, die einfache Gewichts- und Höheneinstellung sowie die individuelle Längspositionierung.

Eine gute Federung erkennen Sie daran, dass Sie nichts spüren.

Das Geheimnis eines wohltuenden Federungskomforts ist die individuelle Anpassung an das Fahrergewicht. Der Einstellbereich von 50 - 130 kg sowie 80 mm Federweg sorgen für optimale Schwingungsverminderung und ein neues, verschleißarmes Führungssystem für zuverlässige Langlebigkeit. Nicht zu vergessen die Längshorizontalfederung, die Vibrationen vermindert und gesundheitsschädliche Stöße in den Rücken verhindert.

Jeder sitzt anders gut. Gut, wenn das so einfach geht.

Zum Beispiel die Gewichtseinstellung: Sie wird im Sitzen im Fahrzeug mit einer leichtgängigen Kurbel vorgenommen. Oder die Höheneinstellung mit 80 mm Einstellweg: Der an der Lehnenrückseite angebrachte Griff erlaubt die leichte Veränderung der Sitzhöhe in definierten 20-mm-Stufen mit Federunterstützung und die Längseinstellung ermöglicht die einfache Positionierung im Fahrzeug.

Rückenverlängerung

Strapazierfähiges Bezugsmaterial

Absolut wasserdichtes Kunstleder oder angenehmer Stoff.

Auswechselbare Polster

Verjüngte Rückenkontur

Für mehr Bewegungsfreiraum.

Klappbare Armlehnen (optional)

Die breite, weiche Auflage entspannt die Arme und steigert die Leistungsfähigkeit.



UNIVERSO® BASIC PLUS

Optimierte Sitzpolsterneigung

Für sicheren Halt.

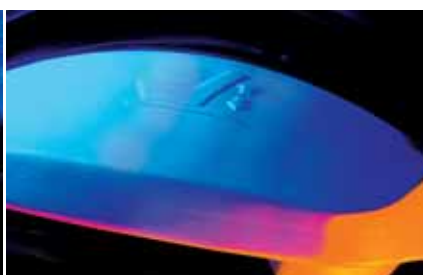
Gewichtseinstellung

Die Bedienungskurbel ist ergonomisch günstig platziert. Sie ist leicht zu bedienen. Die Gewichtseinstellung ist von der Sitzposition des Fahrers aus stufenlos einstellbar von 50 - 130 kg. Die Gewichtsanzeige ist vorne ablesbar.



Längshorizontalfederung

Federung für eine weitere Dimension. Die Längshorizontalfederung für spürbar mehr Komfort: Die separaten Führungsschienen mit integrierten Feder-Dämpfer-Einheiten und asymmetrischem Federweg (bei Bedarf blockierbar) reduzieren vor allem Schwingungen, die bei höheren Geschwindigkeiten, mit Zusatzgeräten, im Anhängerbetrieb und in schwierigem Gelände auftreten. Gesundheitsschädliche Stöße in den Rücken werden so verhindert, was übrigens auch der sicheren Fahrzeugführung zugute kommt.





Höheneinstellung

Rauf und runter im Handumdrehen. Höheneinstellung in 20-mm-Schritten: Der ergonomisch angeordnete Griff erlaubt die einfache Justierung mit wenig Kraftaufwand. Für jede Größe die ideale Sitzposition.

Klimakanäle

Mit Mehrfachfunktion für angenehmes Sitzklima.

Nachrüstbarer Sitzgurt

Federungskomfort

Individuelle Komfortreserven. Hohe Schwingungsminderung durch 80 mm Federweg. In Verbindung mit der individuellen Gewichtseinstellung entsteht ein Fahrgenuss, der sich durch Ruhe, Entspannung und gesundes Wohlbefinden auszeichnet.

Längseinstellung

Besonders stabile, langlebige Schienen. Einstellbereich von 210 mm.

Abgebildetes Modell kann von Serienausstattung abweichen.





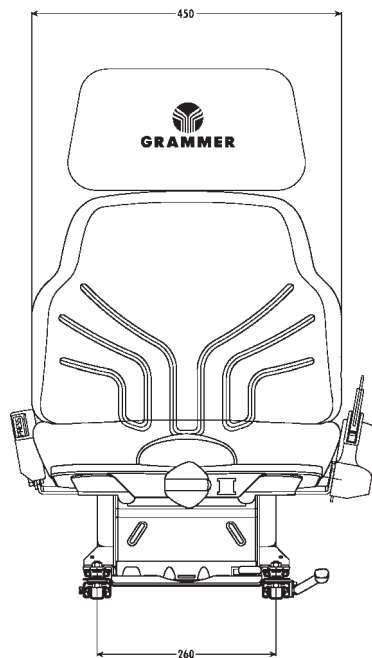
UNIVERSO® BASIC

UNIVERSO® BASIC PLUS

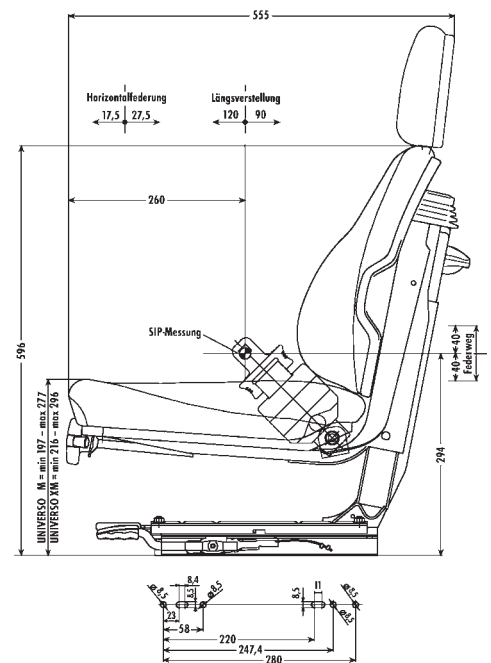
Abbildung kann von Serienausstattung abweichen.

AUSSTATTUNGSPROGRAMM	Basic	Basic Plus
UNIVERSO		
Sachnummer Stoff	1047388	1047387
Sachnummer Kunstleder	140578	1047386
Federung		
Mechanische Federung	●	●
Federweg		
80 mm	●	●
Höheneinstellung		
80 mm	●	●
Längseinstellung 210 mm		
Gleitschiene	●	
Kugelschiene		●
Längshorizontalfederung		●
ZUSATZAUSSTATTUNG		
Armlehnen	○	○
Beckengurt	○	○
Konsole für Schrägaufbau	○	○
Rückenverlängerung	○	○
Sitzschalter	○	○

● Serienausstattung ○ Optionale Ausstattung



Frontansicht



Seitenansicht

Sitzgelegenheiten, die fit halten.

GRAMMER bietet modernste Sitzsysteme für alle rollenden Arbeitsplätze - ob Traktor, Baumaschine oder Gabelstapler bis hin zu Lkw, Bus und Transporter.

Ergonomisch sinnvoll gestaltet, setzen sie Maßstäbe in puncto Sitz- und Bedienkomfort. Fragen Sie uns - wir informieren Sie gern.

